

# Gewitter Warnkriterien

Bedeutung:  Besonders gefährliche Wetterlage!



## Gewitter Warnstufe 1

leichte Blitzaktivität  
Regen: 10 bis 25 l/qm  
Hagel: 1 bis 2 cm  
Windböen: 40 bis 60 km/h



## Gewitter Warnstufe 2

mäßige Blitzaktivität  
Regen: 30 bis 45 l/qm  
Hagel: 2 bis 4 cm  
Windböen: 60 bis 80 km/h



## Gewitter Warnstufe 3

Starke Blitzaktivität  
Regen: 45 bis 60 l/qm  
Hagel: 4 bis 6 cm  
Windböen: 80 bis 110 km/h



## Gewitter Warnstufe 4

Extreme Blitzaktivität  
Regen: > 60 l/qm  
Hagel: > 6 cm  
Windböen: > 110 km/h

# Sturm Warnkriterien

Bedeutung:  Besonders gefährliche Wetterlage!



**Windböen Warnstufe 1**

Windböen: >50 km/h



**Sturmböen Warnstufe 2**

Windböen: 70 bis 85 km/h



**Sturmböen Warnstufe 3**

Windböen: 85 bis 110  
km/h



**Sturmböen Warnstufe 4**

Windböen: > 110 km/h



# Starkregen Warnkriterien

Bedeutung:  Besonders gefährliche Wetterlage!



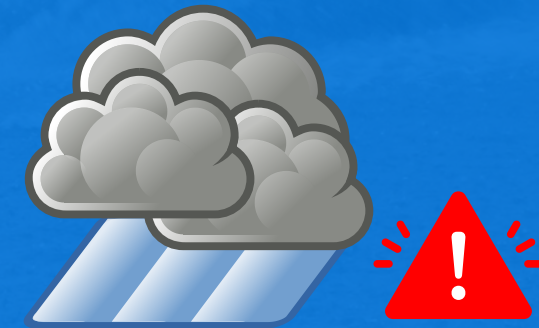
## Starkregen Warnstufe 1

15 bis 20 l/qm in 1 Stunde  
20 bis 40 l/qm in 6 Stunde



## Starkregen Warnstufe 2

25 bis 40 l/qm in 1 Stunde  
30 bis 60 l/qm in 6 Stunde



## Starkregen Warnstufe 3

>40 l/qm in 1 Stunde  
>60 l/qm in 6 Stunde



# Dauerregen Warnkriterien

Bedeutung:  Besonders gefährliche Wetterlage!



## Dauerregen Warnstufe 2

25 bis 40 l/m<sup>2</sup> in 12 Stunden  
30 bis 50 l/m<sup>2</sup> in 24 Stunden  
40 bis 60 l/m<sup>2</sup> in 48 Stunden  
60 bis 90 l/m<sup>2</sup> in 72 Stunden



## Dauerregen Warnstufe 3

40-70 l/m<sup>2</sup> in 12 Stunden  
50-80 l/m<sup>2</sup> in 24 Stunden  
60-90 l/m<sup>2</sup> in 48 Stunden  
90-120 l/m<sup>2</sup> in 72 Stunden



## Dauerregen Warnstufe 4

> 70 l/m<sup>2</sup> in 12 Stunden  
> 80 l/m<sup>2</sup> in 24 Stunden  
> 90 l/m<sup>2</sup> in 48 Stunden  
> 120 l/m<sup>2</sup> in 72 Stunden

# Schneefall Warnkriterien

Bedeutung:  Besonders gefährliche Wetterlage!



## Schneefall Warnstufe 1

bis 5 cm in 6 Stunden  
 bis 10 cm in 12 Stunden  
 bis 15 cm in 24 Stunden  
 bis 20 cm in 48/72 Stunden



## Schneefall Warnstufe 2

5 bis 10 cm in 6 Stunden  
 10 bis 15 cm in 12 Stunden  
 15 bis 30 cm in 24 Stunden  
 20 bis 40 cm in 48/72 Stunden



## Schneefall Warnstufe 3

10 bis 20 cm in 6 Stunden  
 15 bis 25 cm in 12 Stunden  
 30 bis 40 cm in 24 Stunden  
 40 bis 50 cm in 48/72  
 Stunden

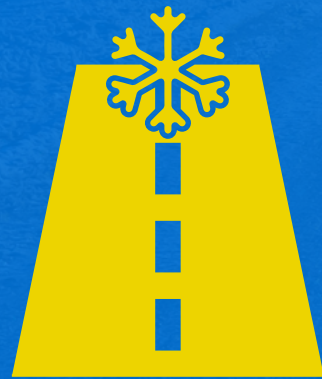


## Schneefall Warnstufe 4

> 20 cm in 6 Stunden  
 > 25 cm in 12 Stunden  
 > 40 cm in 24 Stunden  
 > 50 cm in 48/72 Stunden

# Glatteis Warnkriterien

Bedeutung:  Besonders gefährliche Wetterlage!



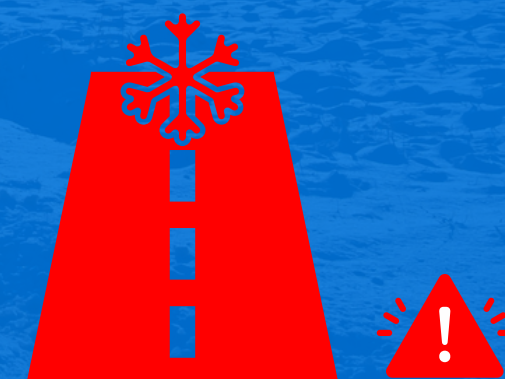
## Glatteis Warnstufe 1

Es besteht leichte  
Glättegefahr



## Glatteis Warnstufe 2

Markante Glätte mit starken  
Verkehrsbehinderungen

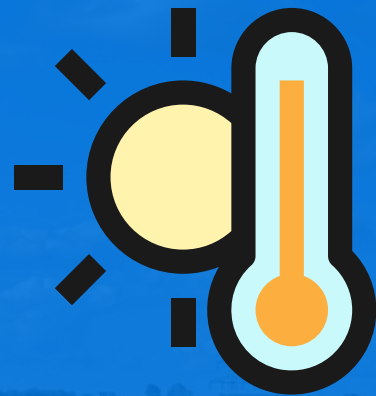


## Glatteis Warnstufe 3

Extreme Glätte mit erheblichem  
Beeinträchtigungen auf allen  
Verkehrswegen durch gefrierendem  
Regen

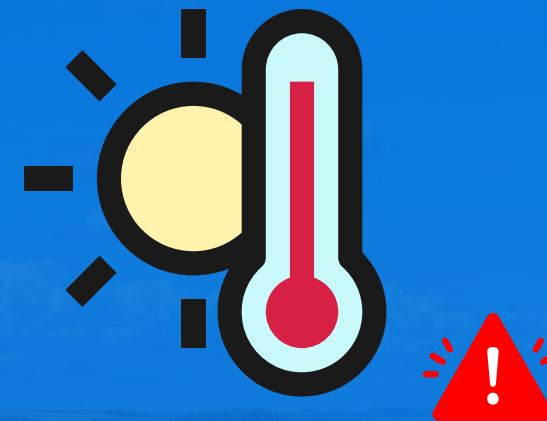
# Hitze Warnkriterien

Bedeutung:  Besonders gefährliche Wetterlage!



## Hitze Warnstufe 1

Gefühlte Temperatur über 32 Grad  
+ geringe nächtliche Abkühlung

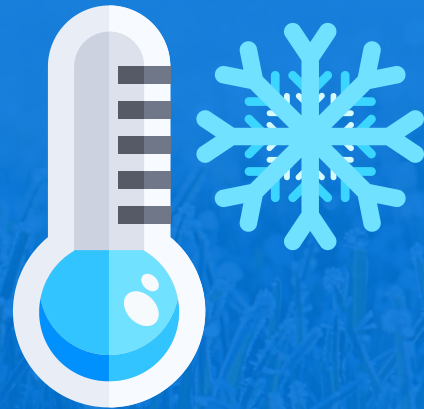


## Hitze Warnstufe 2

Gefühlte Temperatur über 38 Grad

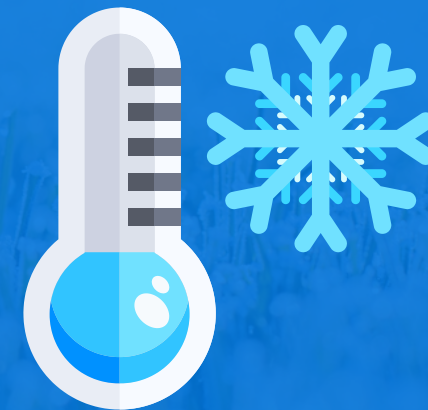
# Frost Warnkriterien

Bedeutung:  Besonders gefährliche Wetterlage!



## Frost Warnstufe 1

Temperaturen verbreitet  
unter 0 Grad



## Frost Warnstufe 2

Temperaturen verbreitet  
kleiner als -10 Grad





## Vorwarnung vor Unwetter / Schweres Gewitter

Vorwarnung vor Unwetter/ Schweres Gewitter

+++ Di, 21 Mai.2024 12:00 Uhr bis Mi, 22 Mai.2024 01:00 Uhr +++

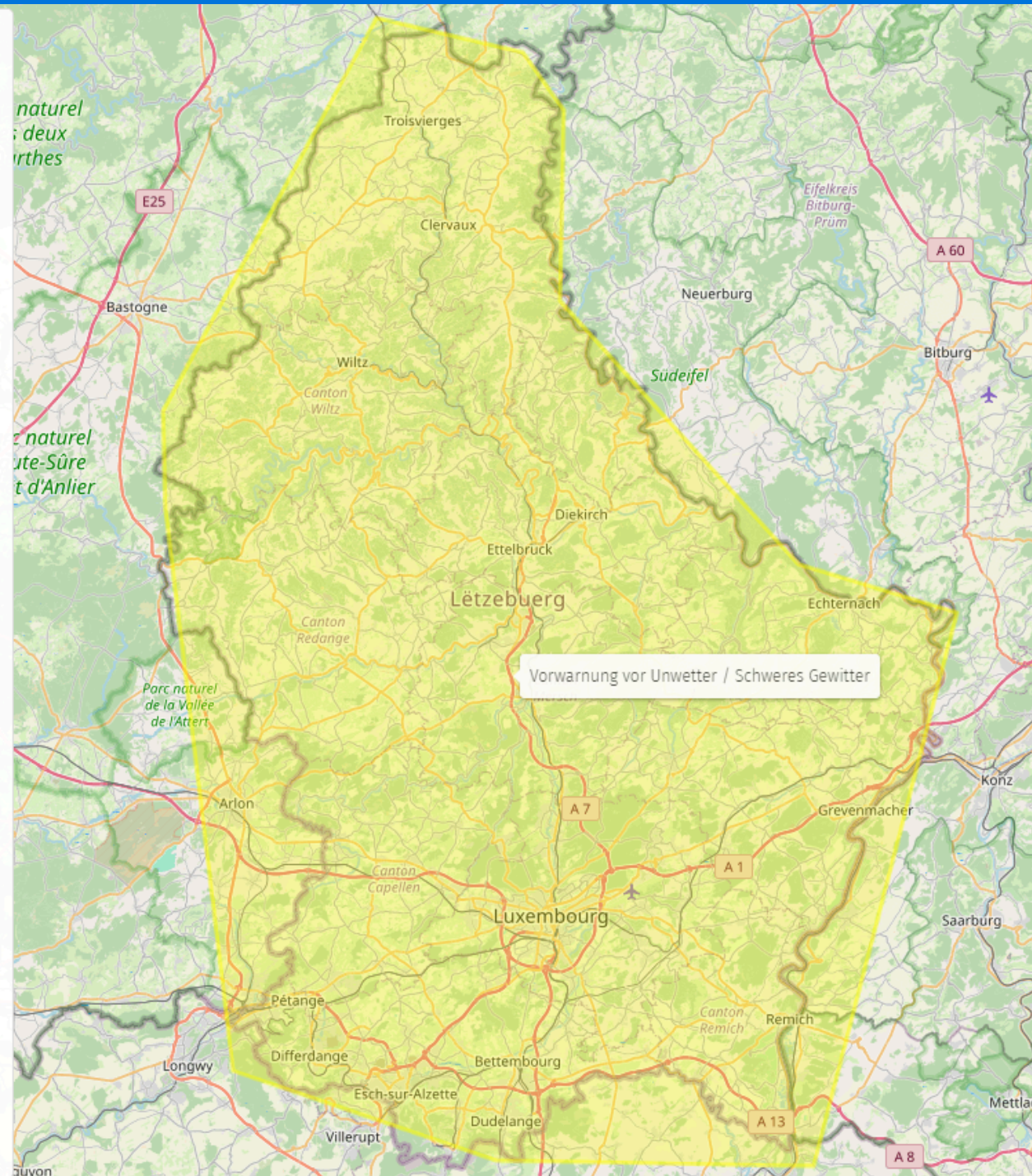
Ab dem frühen Dienstagnachmittag bis in die Nacht zum Mittwoch erwarten uns lokal schwere Gewitter. Dabei kann es örtlich zu kleinkörnigem Hagel und Sturmböen bis zu 75 km/h kommen.

Die Hauptgefahr besteht durch lokal heftigen Starkregen. Regenmengen von 40 l/qm sind innerhalb kürzester Zeit möglich. Innerhalb weniger Stunden können durch den Starkregen zwischen 40 und 60 l/qm, vereinzelt bis zu 75 l/qm, an einer Stelle fallen.

Da die Prognose aktuell noch unsicher ist, haben wir dies als Vorwarnung veröffentlicht. Gegebenenfalls gibt es am Montagabend noch eine Aktualisierung.

Mögliche Gefahren:

- Aufgrund des Starkregens kann es zu Aquaplaning auf den Straßen kommen
- Hochwasser und Überschwemmungen sind möglich vor allem wegen des aktuellen noch hohen Wasserpegels, ( Hoher Wasserpegel besteht noch wegen dem Dauerregen vor ein paar Tagen).





# Wetter - Warnsystem

**Unser Warnsystem basiert auf einer interaktiven Karte von Luxemburg. Nutzer können auf ihren Wohnort zoomen und diesen anklicken. So können wir beispielsweise bei Gewittern nur lokal für die betroffenen Gebiete warnen.**